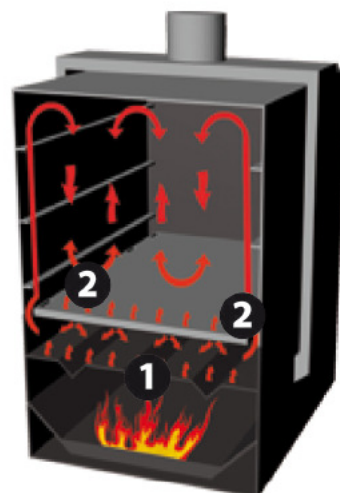




schema di circolazione dell'aria calda all'interno del forno



Ecco perché diciamo che un forno ROSSOFUOCO® cuoce tutto bene, anche contemporaneamente su più ripiani; la fiamma non è mai a contatto diretto con la camera di cottura dove altrimenti infuocherebbe fortemente il piano inferiore o le pareti della stessa, ma riscalda invece il pannello radiante divisorio posto tra camera di combustione e camera di cottura **1**; in questa intercapedine l'aria si riscalda ed inizia il suo movimento di circolazione naturale per "Convezione" filtrando attraverso la serie di feritoie poste ai lati del piano inferiore della camera di cottura **2** dove si diffonde in modo uniforme raggiungendo e riscaldando uniformemente ogni livello (è per questo che diciamo che con i nostri forni è addirittura possibile cuocere ottimamente le pietanze anche con la ventilazione spenta).

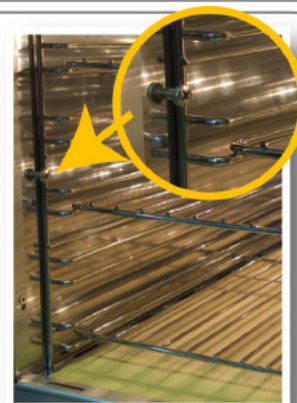
IL SEGRETO DI UNA COTTURA OTTIMALE

PULIZIA SEMPLICE ED ACCURATA



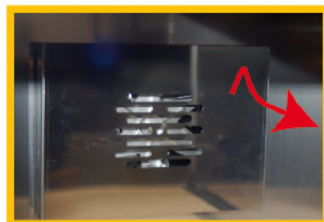
Per una perfetta ed accurata pulizia della camera di cottura e per raggiungerne più facilmente tutti gli angoli abbiamo previsto la possibilità di smontare i supporti laterali delle griglie semplicemente sganciandoli dal punto di fissaggio. Più facile di così !!!

la camera di cottura priva di griglie e supporti



MANUTENZIONE FACILE

Cambiare la lampadina? Sostituire la ventola, controllare l'impianto elettrico? Per qualcuno è un grande problema, specialmente nei forni da incasso, **ma non nei nostri forni!** Per la sostituzione della ventola ad esempio, basterà aprire la camera di cottura sganciare la flangia anteriore di protezione posta in fondo, allentare le due viti di fissaggio del blocco ventola-motore, sganciarlo, sfilarlo e provvedere alla sostituzione.



Il fondo della camera di cottura con la flangia da sganciare